

JAEA-Research 2012-008

超深地層研究所計画（岩盤の水理に関する調査研究）

－主立坑断層を対象とした水理学的調査－

List of errata

正誤表

p.35
 図 4.2-9
 No.7

Error

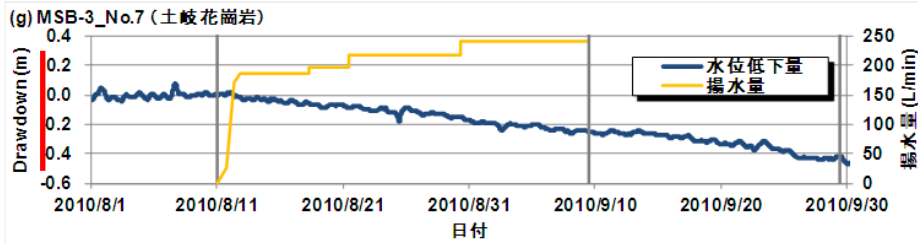
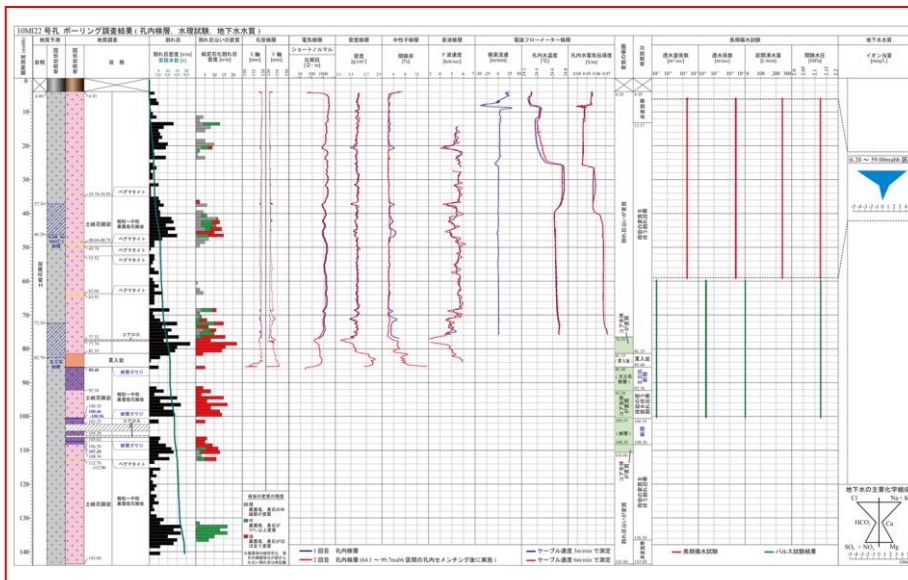


図 5.1-2 10MI23 号孔コア観察・BTV 観察総合柱状図 18)

p.49 ~
 50

p.57 ~
 58

図 5.2-2



p.68

2) 三枝博光, 瀬野康弘, 中間茂雄, 鶴田忠彦, 岩月輝希, 天野健治, 竹内竜史, 松岡稔幸, 尾上博則, 水野崇, 大山卓也, 濱克宏, 佐藤稔紀, 久慈雅栄, 黒田英高, 仙波毅, 内田雅大, 杉原弘造, 坂巻昌工: “超深地層研究所計画における地表からの調査予測研究段階 (第 1 段階) 研究成果報告書”, JAEA-Research 2007-043(2007).

Correct

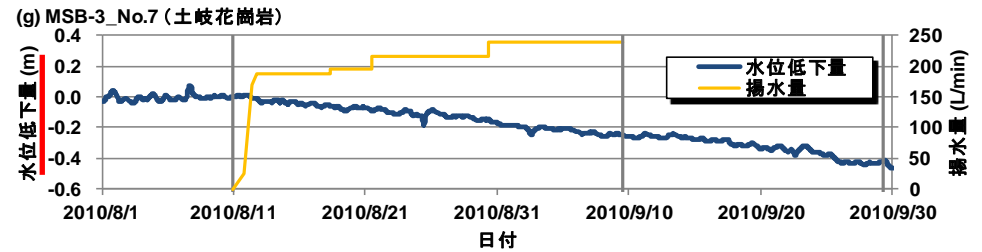
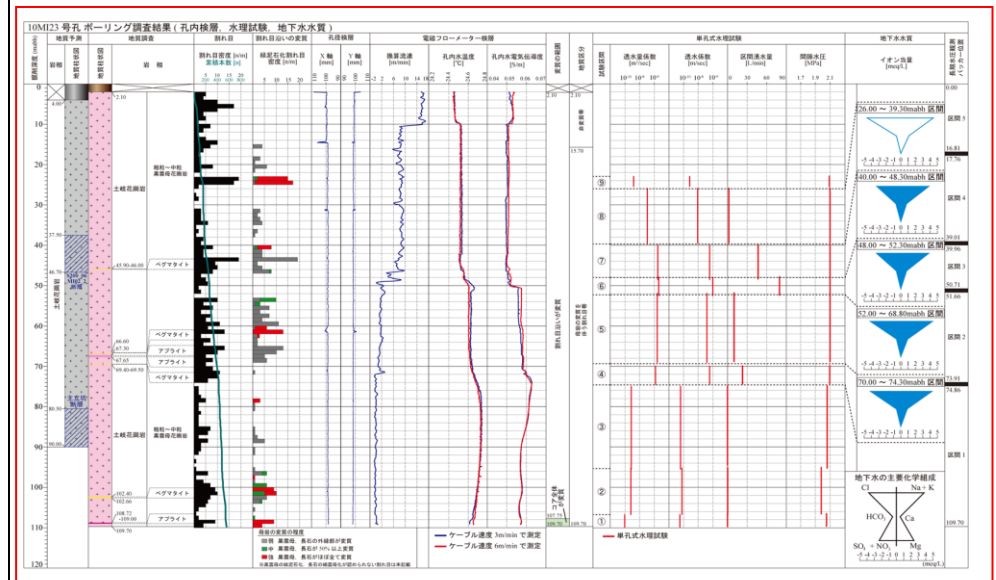


図 5.1-2 10MI22 号孔コア観察・BTV 観察総合柱状図 18)



2) 竹内竜史, 三枝博光, 大山卓也, 毛屋博道, 佐藤敦也, 小坂寛, 武田匡樹, 大丸修二, 竹内真司: “超深地層研究所計画 岩盤の水理に関する調査研究 (2008 年度) 報告書”, 日本原子力研究開発機構, JAEA-Research 2010-018 (2010).