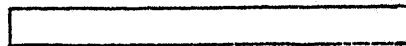
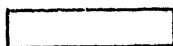


貯蔵工学センター立地環境調査
－ 深層ボーリング
写真集(試験)

5/5(繰返し単純せん断試験)

(動力炉・核燃料開発事業団 契約業務報告書)

1987年9月



10-057
10工業636

複製又はこの資料の入手については、下記にお問い合わせ下さい。

〒107-8445 東京都港区赤坂1-9-13

動力炉・核燃料開発事業団

技術協力部 技術管理室

Inquiries about copyright and reproduction should be addressed to: Technical Evaluation and Patent Office, Technology Management Division, Power Reactor and Nuclear Fuel Development Corporation 9-13, 1-chome, Akasaka, Minato-ku, Tokyo 107-8445, Japan

© 動力炉・核燃料開発事業団 (Power Reactor and Nuclear Fuel Development Corporation) 1987

試験後

試料番号 S77A
採取深度 77.29 ~ 77.31m
有効垂直応力 6.34(kgf/cm²)
試験項目 繰り返し単純せん断試験

試験前

試料番号 S77A
採取深度 77.29 ~ 77.31m
有効垂直応力 6.34(kgf/cm²)
試験項目 繰り返し単純せん断試験

試験後

試料番号 S77B
採取深度 77.49 ~ 77.51m
有効垂直応力 6.36(kgf/cm²)
試験項目 繰り返し単純せん断試験

試験前

試料番号 S77B
採取深度 77.49 ~ 77.51m
有効垂直応力 6.36(kgf/cm²)
試験項目 繰り返し単純せん断試験

試験後

試料番号 S124A
採取深度 124.80 ~ 124.82m
有効垂直応力 10.23(kgf/cm²)
試験項目 繰り返し単純せん断試験

試験前

試料番号 S124A
採取深度 124.80 ~ 124.82m
有効垂直応力 10.23(kgf/cm²)
試験項目 繰り返し単純せん断試験

試験標

試料番号 S124B
採取深度 124.05 ~ 124.87m
有効垂直応力 10.2(kgf/cm²)
試験項目 繰り返し単軸せん断試験

試験標

試料番号 S124B
採取深度 124.05 ~ 124.87m
有効垂直応力 10.2(kgf/cm²)
試験項目 繰り返し単軸せん断試験

試験標

試料番号 S175A
採取深度 175.04 ~ 175.06m
有効垂直応力 14.35(kgf/cm²)
試験項目 繰り返し単軸せん断試験

試験標

試料番号 S175A
採取深度 175.04 ~ 175.06m
有効垂直応力 14.35(kgf/cm²)
試験項目 繰り返し単軸せん断試験

試験標

試料番号 S175B
採取深度 175.49 ~ 175.51m
有効垂直応力 14.35(kgf/cm²)
試験項目 繰り返し単軸せん断試験

試験標

試料番号 S175B
採取深度 175.49 ~ 175.51m
有効垂直応力 14.35(kgf/cm²)
試験項目 繰り返し単軸せん断試験

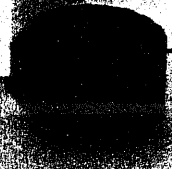
試験後

試料番号 S175C
採取深度 175.69 ~ 175.71m
有効垂直応力 14.41(kgf/cm²)
試験項目 繰り返し単軸せん断試験



試験前

試料番号 S175C
採取深度 175.69 ~ 175.71m
有効垂直応力 14.41(kgf/cm²)
試験項目 繰り返し単軸せん断試験



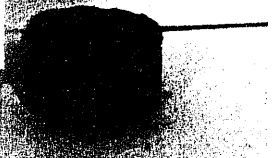
試験後

試料番号 S240A
採取深度 240.02 ~ 240.04m
有効垂直応力 20.76(kgf/cm²)
試験項目 繰り返し単軸せん断試験



試験前

試料番号 S240A
採取深度 240.02 ~ 240.04m
有効垂直応力 20.76(kgf/cm²)
試験項目 繰り返し単軸せん断試験



試験後

試料番号 S240B
採取深度 240.29 ~ 240.31m
有効垂直応力 20.76(kgf/cm²)
試験項目 繰り返し単軸せん断試験



試験前

試料番号 S240B
採取深度 240.29 ~ 240.31m
有効垂直応力 20.76(kgf/cm²)
試験項目 繰り返し単軸せん断試験



試験後

試料番号 S275A
採取深度 275.47 ~ 275.49m
有効垂直応力 24.52(kgf/cm²)
試験項目 繰り返し単軸せん断試験



試験前

試料番号 S275A
採取深度 275.47 ~ 275.49m
有効垂直応力 24.52(kgf/cm²)
試験項目 繰り返し単軸せん断試験



試験後

試料番号 S275B
採取深度 275.55 ~ 275.57m
有効垂直応力 24.53(kgf/cm²)
試験項目 繰り返し単軸せん断試験



試験前

試料番号 S275B
採取深度 275.55 ~ 275.57m
有効垂直応力 24.53(kgf/cm²)
試験項目 繰り返し単軸せん断試験



試験後

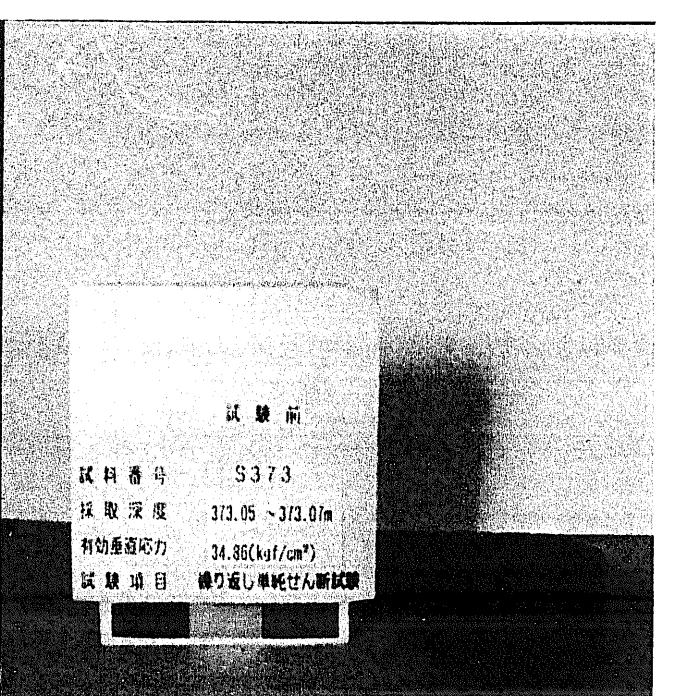
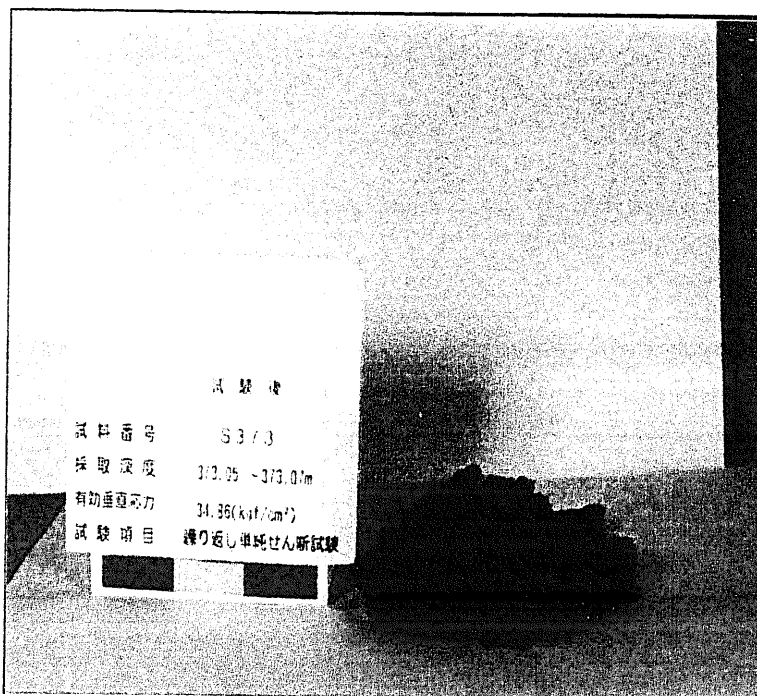
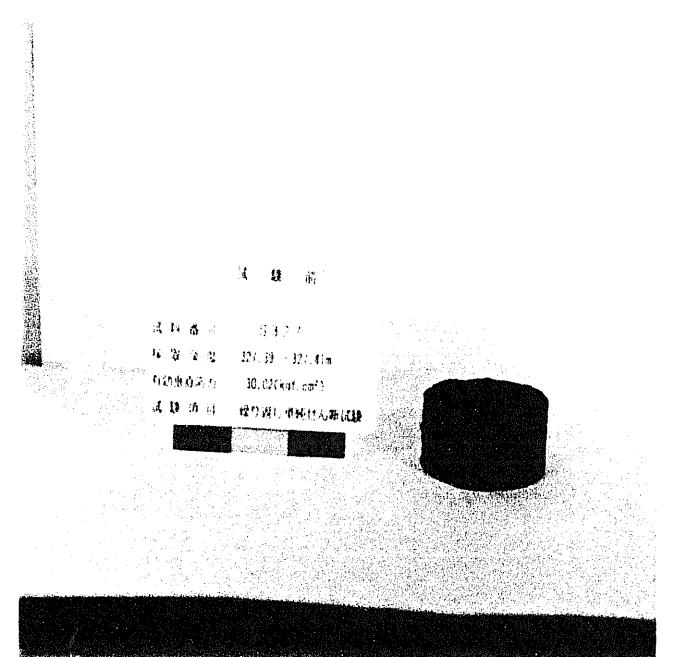
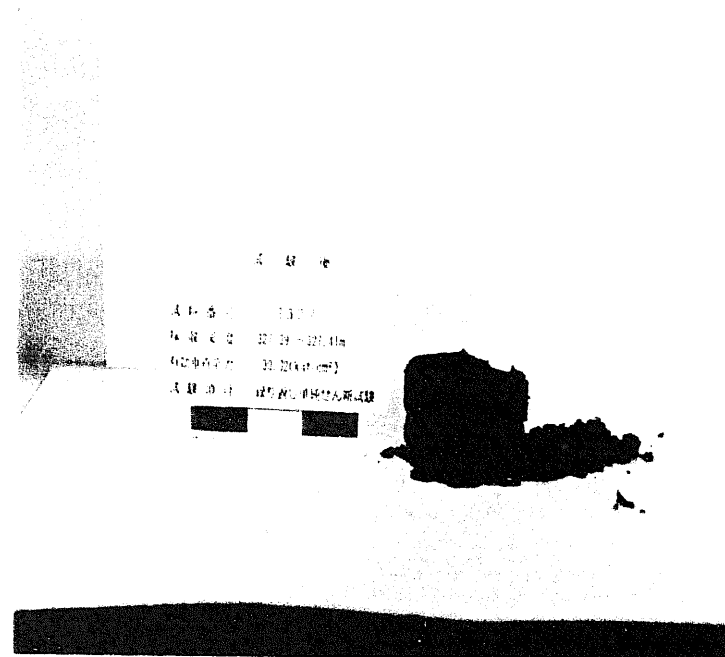
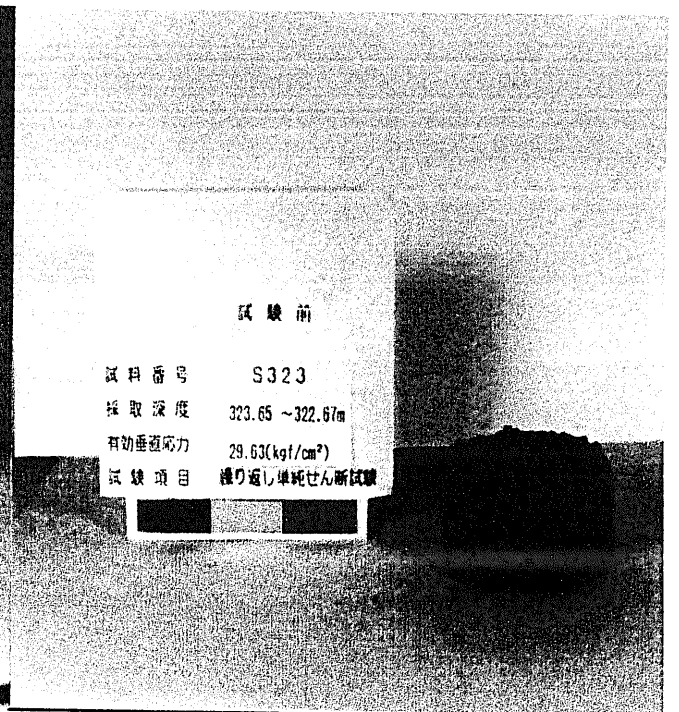
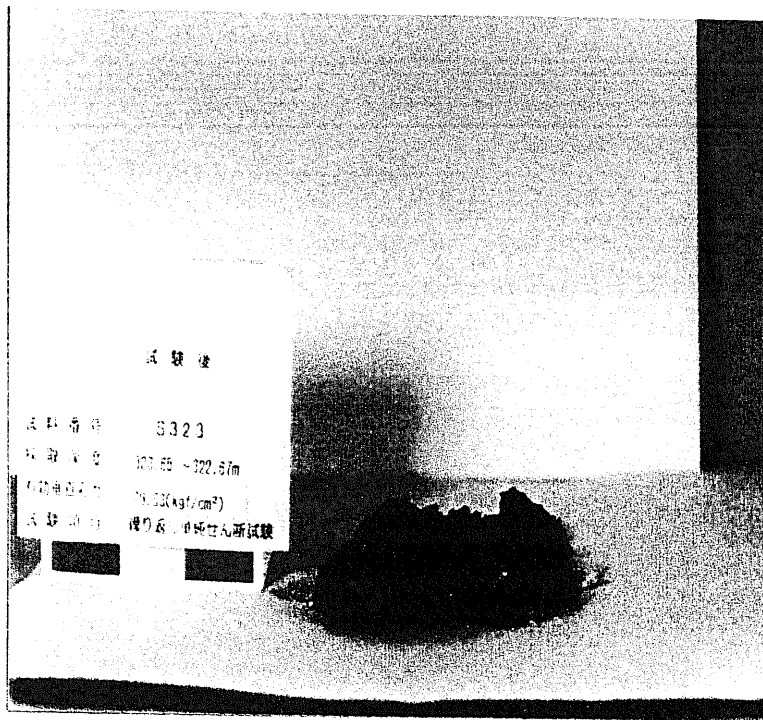
試料番号 S322
採取深度 322.05 ~ 322.07m
有効垂直応力 29.46(kgf/cm²)
試験項目 繰り返し単軸せん断試験



試験前

試料番号 S322
採取深度 322.05 ~ 322.07m
有効垂直応力 29.46(kgf/cm²)
試験項目 繰り返し単軸せん断試験





試験後

試料番号 S377
採取深度 377.49 ~ 377.51m
有効垂直応力 35.34(kgf/cm²)
試験項目 繰り返し単純せん断試験



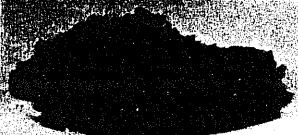
試験前

試料番号 S377
採取深度 377.49 ~ 377.51m
有効垂直応力 35.34(kgf/cm²)
試験項目 繰り返し単純せん断試験



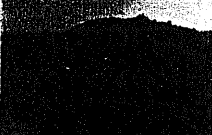
試験後

試料番号 S424
採取深度 424.40 ~ 424.42m
有効垂直応力 40.31(kgf/cm²)
試験項目 繰り返し単純せん断試験



試験前

試料番号 S424
採取深度 424.40 ~ 424.42m
有効垂直応力 40.31(kgf/cm²)
試験項目 繰り返し単純せん断試験



試験後

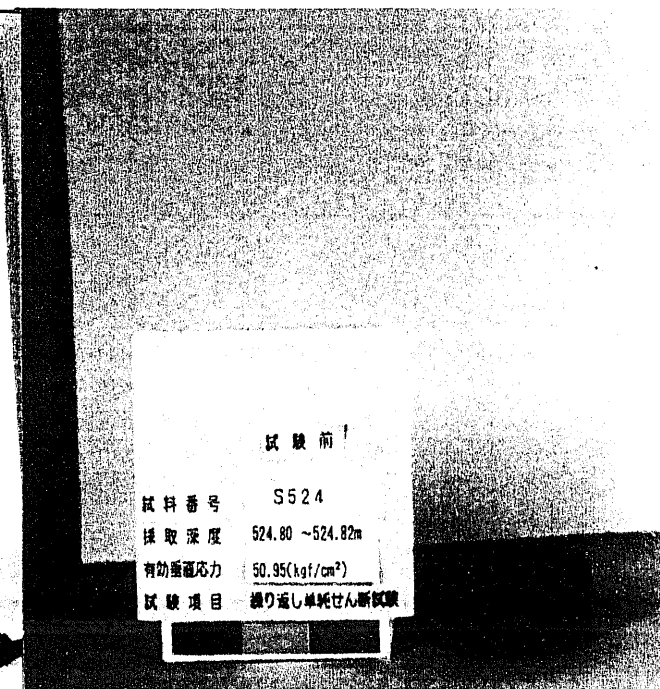
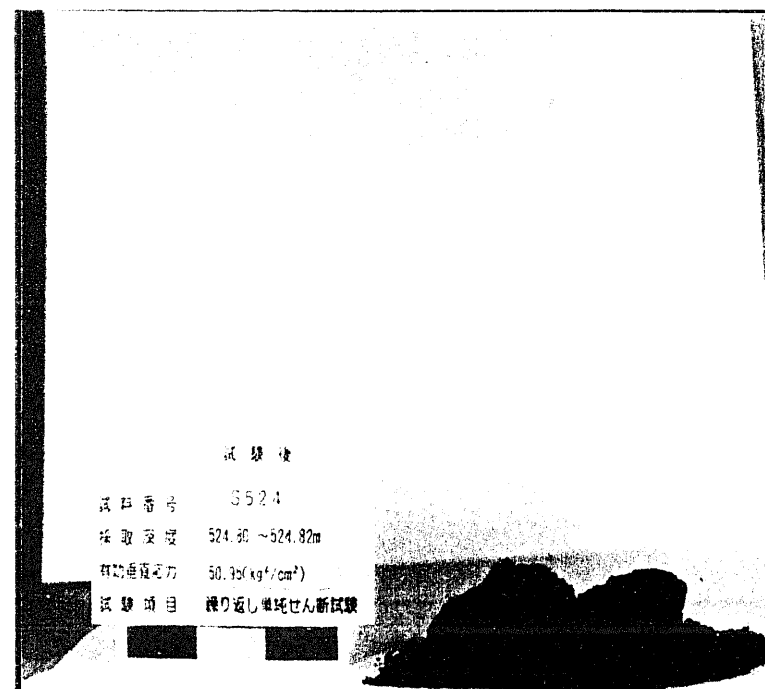
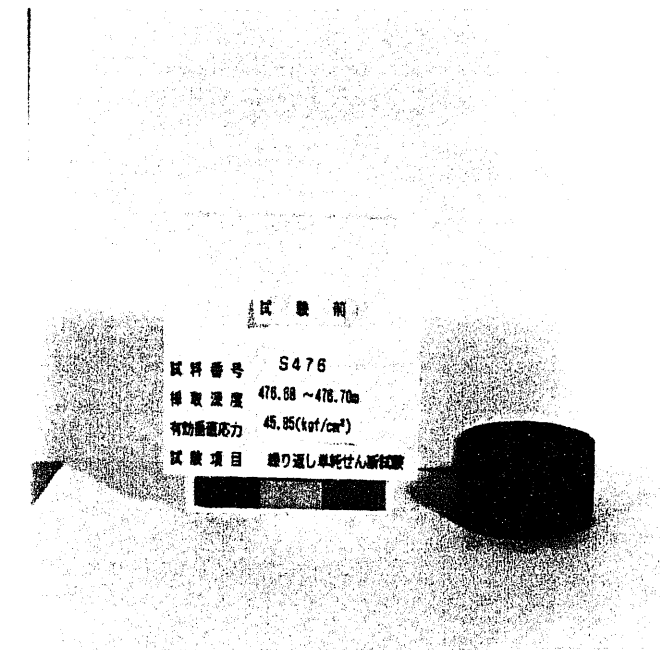
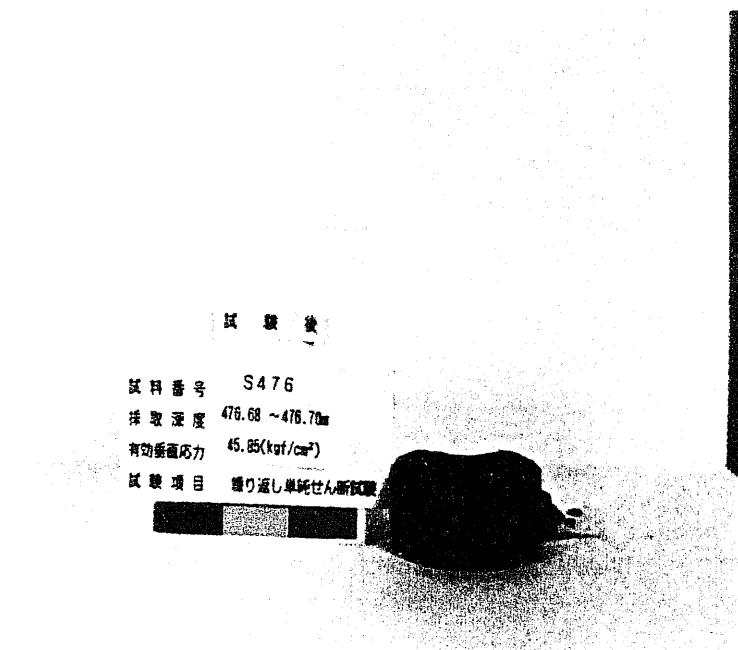
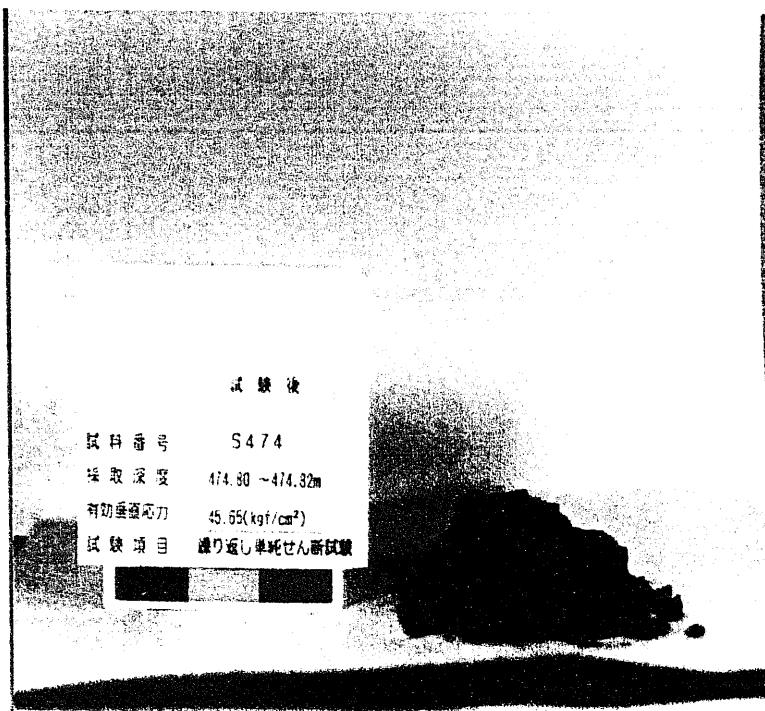
試料番号 S426
採取深度 426.44 ~ 426.46m
有効垂直応力 40.52(kgf/cm²)
試験項目 繰り返し単純せん断試験



試験前

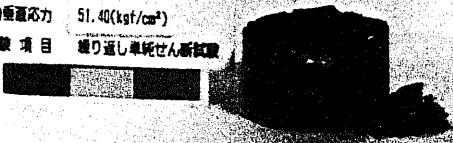
試料番号 S426
採取深度 426.44 ~ 426.46m
有効垂直応力 40.52(kgf/cm²)
試験項目 繰り返し単純せん断試験





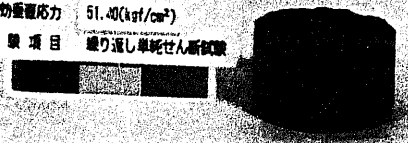
試験後

試料番号 S529
採取深度 529.04 ~ 529.06m
有効垂直応力 51.40(kgf/cm²)
試験項目 繰り返し単軸せん断試験



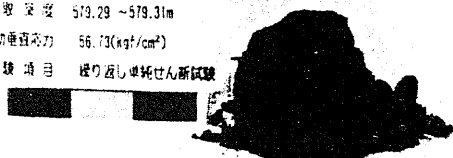
試験前

試料番号 S529
採取深度 529.04 ~ 529.06m
有効垂直応力 51.40(kgf/cm²)
試験項目 繰り返し単軸せん断試験



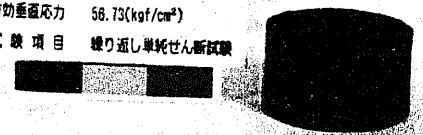
試験後

試料番号 S579A
採取深度 579.29 ~ 579.31m
有効垂直応力 56.73(kgf/cm²)
試験項目 繰り返し単軸せん断試験



試験前

試料番号 S579A
採取深度 579.29 ~ 579.31m
有効垂直応力 56.73(kgf/cm²)
試験項目 繰り返し単軸せん断試験



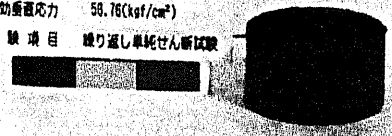
試験後

試料番号 S579B
採取深度 579.59 ~ 579.61m
有効垂直応力 56.76(kgf/cm²)
試験項目 繰り返し単軸せん断試験



試験前

試料番号 S579B
採取深度 579.59 ~ 579.61m
有効垂直応力 56.76(kgf/cm²)
試験項目 繰り返し単軸せん断試験



試驗檢

試料番号 S627A
採取深度 627.39 ~ 627.41m
有効垂直応力 61.82(kgf/cm²)
試験項目 繰り返し単軸せん断試験

試験簡

試料番号 S627A
採取深度 627.39 ~ 627.41m
有効垂直応力 61.82(kgf/cm²)
試験項目 繰り返し単軸せん断試験

試験簡

試料番号 S627B
採取深度 627.46 ~ 627.51m
有効垂直応力 61.84(kgf/cm²)
試験項目 繰り返し単軸せん断試験

試験簡

試料番号 S627B
採取深度 627.46 ~ 627.51m
有効垂直応力 61.84(kgf/cm²)
試験項目 繰り返し単軸せん断試験

試験検

試料番号 S678A
採取深度 678.09 ~ 678.11m
有効垂直応力 67.20(kgf/cm²)
試験項目 繰り返し単軸せん断試験

試験簡

試料番号 S678A
採取深度 678.09 ~ 678.11m
有効垂直応力 67.20(kgf/cm²)
試験項目 繰り返し単軸せん断試験

試験後

試料番号 S678B
採取深度 678.29 ~ 678.31m
有効垂直応力 87.22(kgf/cm²)
試験項目 繰り返し単軸せん断試験



試験前

試料番号 S678B
採取深度 678.29 ~ 678.31m
有効垂直応力 87.22(kgf/cm²)
試験項目 繰り返し単軸せん断試験



試験後

試料番号 S730A
採取深度 730.14 ~ 730.16m
有効垂直応力 72.72(kgf/cm²)
試験項目 繰り返し単軸せん断試験



試験前

試料番号 S730A
採取深度 730.14 ~ 730.16m
有効垂直応力 72.72(kgf/cm²)
試験項目 繰り返し単軸せん断試験



試験後

試料番号 S730B
採取深度 730.26 ~ 730.28m
有効垂直応力 72.73(kgf/cm²)
試験項目 繰り返し単軸せん断試験



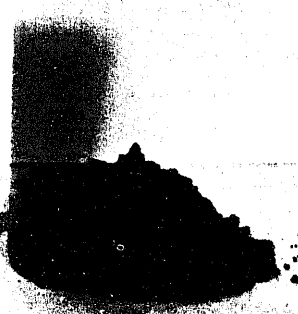
試験前

試料番号 S730B
採取深度 730.26 ~ 730.28m
有効垂直応力 72.73(kgf/cm²)
試験項目 繰り返し単軸せん断試験



試験後

試料番号 S777A
採取深度 777.39 ~ 777.41m
有効垂直応力 77.33(kgf/cm²)
試験項目 繰り返し単純せん断試験



試験前

試料番号 S777A
採取深度 777.39 ~ 777.41m
有効垂直応力 77.83(kgf/cm²)
試験項目 繰り返し単純せん断試験



試験後

試料番号 S777B
採取深度 777.49 ~ 777.51m
有効垂直応力 77.35(kgf/cm²)
試験項目 繰り返し単純せん断試験



試験前

試料番号 S777B
採取深度 777.49 ~ 777.51m
有効垂直応力 77.85(kgf/cm²)
試験項目 繰り返し単純せん断試験



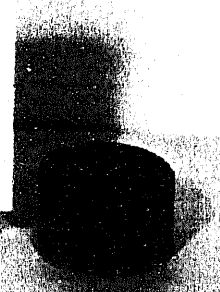
試験後

試料番号 S829A
採取深度 829.59 ~ 829.61m
有効垂直応力 83.58(kgf/cm²)
試験項目 繰り返し単純せん断試験



試験前

試料番号 S829A
採取深度 829.59 ~ 829.61m
有効垂直応力 83.58(kgf/cm²)
試験項目 繰り返し単純せん断試験



試験後

試料番号 S8298
採取深度 829.69 ~ 829.71m
有効垂直応力 83.58(kgf/cm²)
試験項目 繰り返し単純せん断試験



試験前

試料番号 S8298
採取深度 829.69 ~ 829.71m
有効垂直応力 83.58(kgf/cm²)
試験項目 繰り返し単純せん断試験



試験後

試料番号 S873
採取深度 873.89 ~ 873.91m
有効垂直応力 88.45(kgf/cm²)
試験項目 繰り返し単純せん断試験



試験前

試料番号 S873
採取深度 873.89 ~ 873.91m
有効垂直応力 88.45(kgf/cm²)
試験項目 繰り返し単純せん断試験



試験後

試料番号 S874
採取深度 874.19 ~ 874.21m
有効垂直応力 88.48(kgf/cm²)
試験項目 繰り返し単純せん断試験



試験前

試料番号 S874
採取深度 874.19 ~ 874.21m
有効垂直応力 88.48(kgf/cm²)
試験項目 繰り返し単純せん断試験



試験後

試料番号 S920A
採取深度 920.35 ~ 920.37m
有効垂直応力 93.56(kgf/cm²)
試験項目 繰り返し単純せん断試験

試験前

試料番号 S920A
採取深度 920.35 ~ 920.37m
有効垂直応力 93.56(kgf/cm²)
試験項目 繰り返し単純せん断試験

試験後

試料番号 S920B
採取深度 920.40 ~ 920.42m
有効垂直応力 93.57(kgf/cm²)
試験項目 繰り返し単純せん断試験

試験前

試料番号 S920B
採取深度 920.40 ~ 920.42m
有効垂直応力 93.57(kgf/cm²)
試験項目 繰り返し単純せん断試験

試験後

試料番号 S979A
採取深度 979.45 ~ 979.47m
有効垂直応力 100.06(kgf/cm²)
試験項目 繰り返し単純せん断試験

試験前

試料番号 S979A
採取深度 979.45 ~ 979.47m
有効垂直応力 100.06(kgf/cm²)
試験項目 繰り返し単純せん断試験

試験後

試料番号 S979B
採取深度 979.50~979.52m
有効垂直応力 100.07(kgf/cm²)
試験項目 繰り返し単純せん断試験



試験前

試料番号 S979B
採取深度 979.50~979.52m
有効垂直応力 100.07(kgf/cm²)
試験項目 繰り返し単純せん断試験



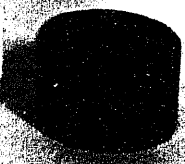
試験後

試料番号 S1025A
採取深度 1025.55~1025.57m
有効垂直応力 105.13(kgf/cm²)
試験項目 繰り返し単純せん断試験



試験前

試料番号 S1025A
採取深度 1025.55~1025.57m
有効垂直応力 105.13(kgf/cm²)
試験項目 繰り返し単純せん断試験



試験後

試料番号 S1025B
採取深度 1025.65~1025.67m
有効垂直応力 105.14(kgf/cm²)
試験項目 繰り返し単純せん断試験



試験前

試料番号 S1025B
採取深度 1025.65~1025.67m
有効垂直応力 105.14(kgf/cm²)
試験項目 繰り返し単純せん断試験



試験後

試料番号 S1077A
採取深度 1077.23 ~ 1077.25m
有効垂直応力 110.82(kgf/cm²)
試験項目 繰り返し単純せん断試験

試験前

試料番号 S1077A
採取深度 1077.23 ~ 1077.25m
有効垂直応力 110.82(kgf/cm²)
試験項目 繰り返し単純せん断試験

試験後

試料番号 S1077B
採取深度 1077.30 ~ 1077.32m
有効垂直応力 110.82(kgf/cm²)
試験項目 繰り返し単純せん断試験

試験前

試料番号 S1077B
採取深度 1077.30 ~ 1077.32m
有効垂直応力 110.82(kgf/cm²)
試験項目 繰り返し単純せん断試験

試験後

試料番号 S1129A
採取深度 1129.70 ~ 1129.72m
有効垂直応力 118.59(kgf/cm²)
試験項目 繰り返し単純せん断試験

試験前

試料番号 S1129A
採取深度 1129.70 ~ 1129.72m
有効垂直応力 118.59(kgf/cm²)
試験項目 繰り返し単純せん断試験

試験後

試料番号 S11298
採取深度 1129.00 ~ 1129.60m
有効垂直応力 116.80(kgf/cm²)
試験項目 繰り返し単純せん断試験

試験後

試料番号 S11299
採取深度 1129.60 ~ 1129.80m
有効垂直応力 116.80(kgf/cm²)
試験項目 繰り返し単純せん断試験

試験後

試料番号 S1180A
採取深度 1180.18 ~ 1180.20m
有効垂直応力 122.14(kgf/cm²)
試験項目 繰り返し単純せん断試験

試験後

試料番号 S1180A
採取深度 1180.18 ~ 1180.20m
有効垂直応力 122.14(kgf/cm²)
試験項目 繰り返し単純せん断試験

試験後

試料番号 S1180B
採取深度 1180.25 ~ 1180.27m
有効垂直応力 122.15(kgf/cm²)
試験項目 繰り返し単純せん断試験

試験後

試料番号 S1180B
採取深度 1180.25 ~ 1180.27m
有効垂直応力 122.15(kgf/cm²)
試験項目 繰り返し単純せん断試験

試験後

試料番号 S1228A
採取深度 1229.04 ~ 1229.06m
有効垂直応力 127.41(kgf/cm²)
試験項目 繰り返し単純せん断試験

試験前

試料番号 S1228A
採取深度 1229.04 ~ 1229.06m
有効垂直応力 127.41(kgf/cm²)
試験項目 繰り返し単純せん断試験

試験後

試料番号 S1228B
採取深度 1229.78 ~ 1229.80m
有効垂直応力 127.49(kgf/cm²)
試験項目 繰り返し単純せん断試験

試験前

試料番号 S1228B
採取深度 1229.78 ~ 1229.80m
有効垂直応力 127.49(kgf/cm²)
試験項目 繰り返し単純せん断試験

試験後

試料番号 S1277A
採取深度 1277.05 ~ 1277.07m
有効垂直応力 132.80(kgf/cm²)
試験項目 繰り返し単純せん断試験

試験前

試料番号 S1277A
採取深度 1277.05 ~ 1277.07m
有効垂直応力 132.80(kgf/cm²)
試験項目 繰り返し単純せん断試験

試験後
試料番号 S1277B
採取深度 1277.15 ~ 1277.17m
有効垂直応力 132.81(kgf/cm²)
試験項目 繰り返し単純せん断試験

試験前
試料番号 S1277B
採取深度 1277.15 ~ 1277.17m
有効垂直応力 132.81(kgf/cm²)
試験項目 繰り返し単純せん断試験

試験後
試料番号 S1325A
採取深度 1325.45 ~ 1325.47m
有効垂直応力 138.12(kgf/cm²)
試験項目 繰り返し単純せん断試験

試験前
試料番号 S1325A
採取深度 1325.45 ~ 1325.47m
有効垂直応力 138.12(kgf/cm²)
試験項目 繰り返し単純せん断試験

試験後
試料番号 S1325B
採取深度 1325.55 ~ 1325.57m
有効垂直応力 138.13(kgf/cm²)
試験項目 繰り返し単純せん断試験

試験前
試料番号 S1325B
採取深度 1325.55 ~ 1325.57m
有効垂直応力 138.13(kgf/cm²)
試験項目 繰り返し単純せん断試験

